

Suppression des données sur une imprimante.

Sommaire :

- Canon 250 Image Runner
- Canon 5240 Image Runner
- Canon 2225 Image Runner

Suppression des données sur le disque dur sans le retirer.

Canon 250 Image Runner

Pour un effacement complet des données sur le disque dur.

1. Sur l'écran tactile, appuyez sur **Image > Réglages de gestion > Gestion des données > Effacement complet des données du disque dur.**
2. Activez l'**Effacement complet des données du disque dur** et **confirmer.**

Initialiser toutes les données et réglages (pour supprimer toutes les données et réglages stockés dans la machine et restaurer les valeurs d'usine)

1. Ouvrir **Image > Réglages de gestion > Gestion des données > Initialize All Data / Setting**
2. Choisir **le mode d'effacement (0 = aléatoire mais 3x = la totalité)** et valider.
3. Puis la machine écrase les données restantes sur le disque dur et redémarre.

Canon 5240 Image Runner

Pour un effacement complet des données sur le disque dur.

1. Sur l'écran tactile, appuyez sur **Image (Paramètres / Enregistrements) > Réglages ou paramètres de gestion > Gestion des données > Initialize All Data / Setting**
2. Entrez le mot de passe administrateur si besoin.
3. Sélectionne la méthode d'effacement :
 - a. Once with 0 (null) Data -- écrase le disque une fois avec des zéros
 - b. Once /3x/9x with random Data -- écrase une ou plusieurs fois avec des données aléatoires
 - c. DoD Standard -- écrase les données 3 fois selon la norme DoD (le plus sécurisé)

4. Confirmer et lancer l'effacement.

Cela peut prendre 30 minutes.

Canon 2225 Image Runner

Prérequis pour la suppression.

1. Accès Administrateur système
2. Mot de passe admin requis -> Par défaut chez Canon : 7654321 (sauf s'il a été modifié)

Pour supprimer les travaux stockés (copies, scans, impressions)

1. Écran tactile -> Boîte aux lettres / Mail Box
2. Supprimez toutes les boîtes et fichiers présents
3. Vérifiez aussi dans les Travaux en attente ou Travaux terminés

Effacer le carnet d'adresses (contacts scan/mail)

1. **Réglages/Enregistrement**
2. **Gestion des destinations**
3. **Carnet d'adresses**
4. Sélectionner **Tout supprimer**

Supprimer les journaux (historique)

1. Réglages/Enregistrement
2. Gestion du système
3. Journal
4. Effacer :
 - a. Journal des impressions
 - b. Journal des scans
 - c. Journal des connexions

Effacement sécurisé du disque dur (RECOMMANDÉ)

Si l'imprimante possède un disque dur interne, c'est l'étape la plus importante.

1. Réglages/Enregistrement².
2. Gestion du système³.
3. Effacement des données⁴.
4. Choisir :
 - a. Effacement total du disque dure
 - b. Méthode : Effacement standard ou Effacement multiple (plus sécurisé)

Peut durer 30 min à plusieurs heures selon l'option.

Réinitialisation complète (retour usine)

Supprime TOUT (réseau, comptes, paramètres).

1. Réglages/Enregistrement
2. Gestion du système
3. Initialiser tous les réglages
4. Confirmer — redémarrage automatique

Option maximale (avant revente ou mise au rebut)

Effacement sécurisé du disque dur (étape 4)

Réinitialisation usine (étape 5)

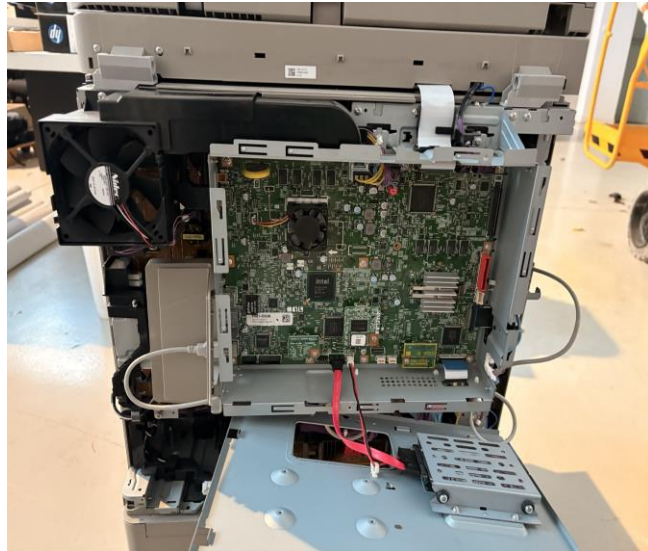
Retrait physique du disque dur (si exigence RGPD / sécurité élevée)

Suppression des données en retirant le disque dur.

Canon 250 Image Runner

Retirer le cache encadrer en rouge. Puis le disque dur se trouvera juste derrière une plaque grise qu'il suffira de dévisser.





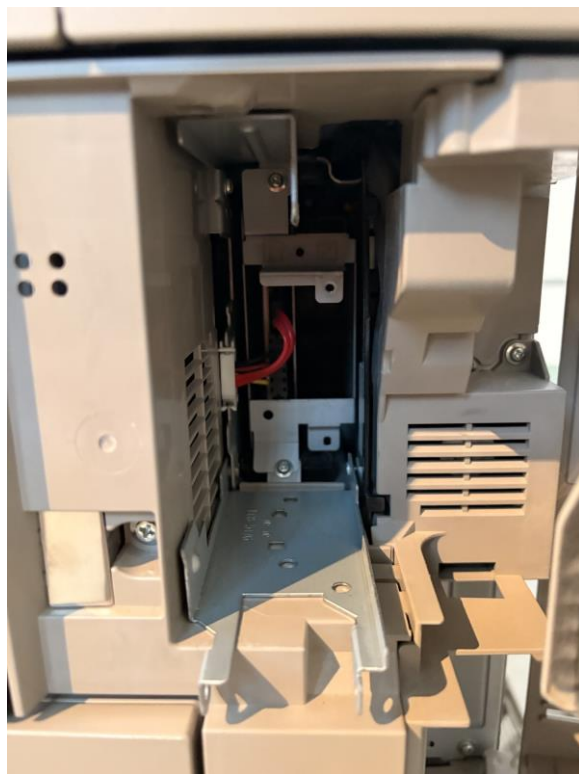
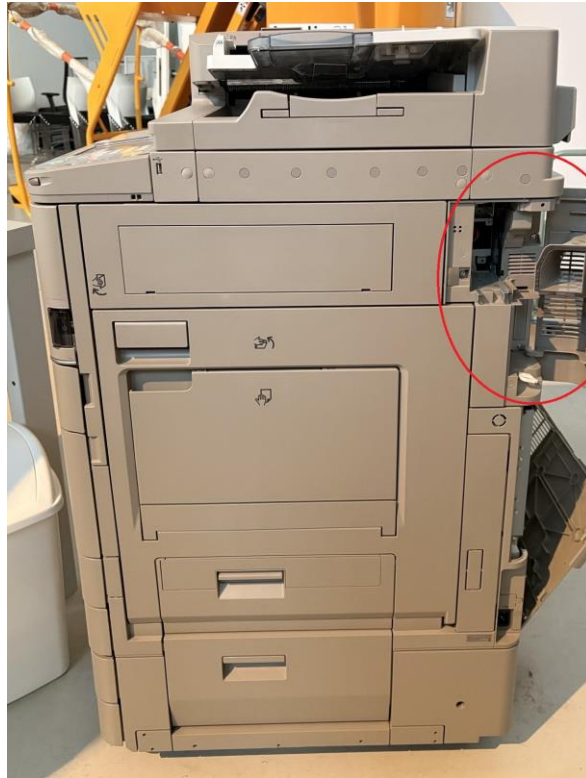
Canon 2225 Image Runner

Retirer le cache encadrer en rouge. Puis le disque dur se trouvera juste sur une plaque grise. Il faudra juste dévisser le disque dur de son support.

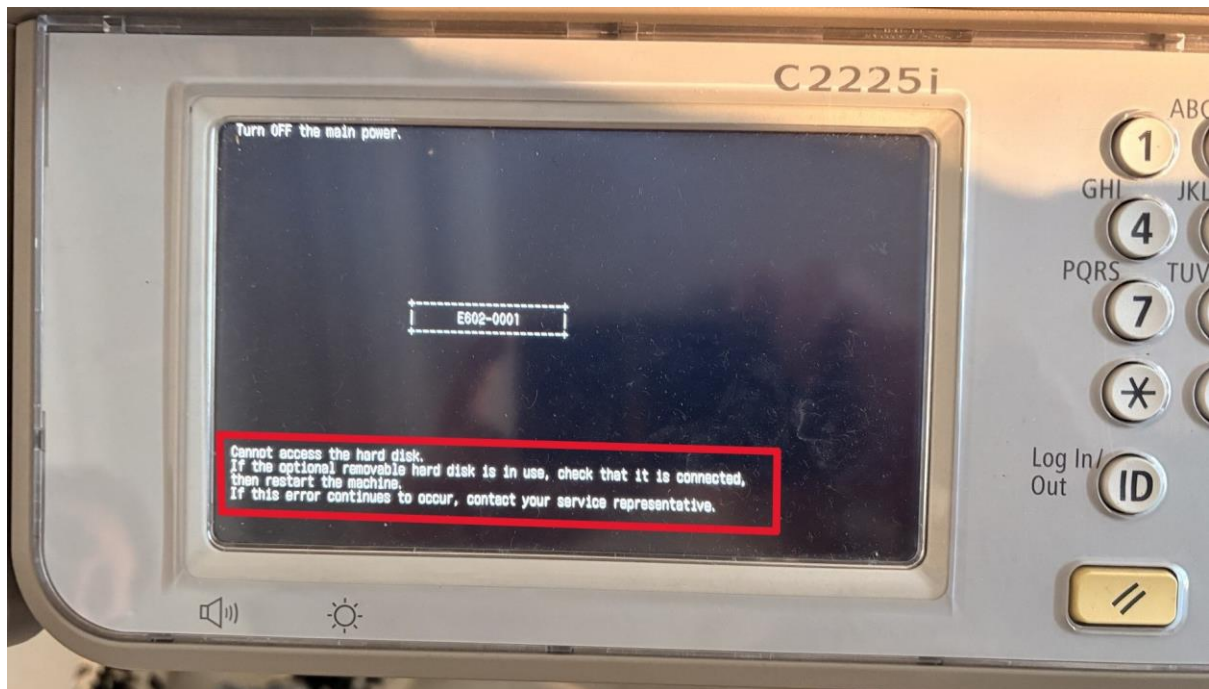


Canon 5240 Image Runner

Retirer le cache encadrer en rouge. Puis le disque dur se trouvera juste sur une plaque grise. Il faudra juste dévisser le disque dur de son support.



Après avoir retirés les disques durs. Nous pouvons redémarrer l'imprimante pour voir si elle se lance.



Cela nous indique s'il y a un second disque dur ou non. Une fois le disque retiré l'imprimante ne doit plus pouvoir se lancer car l'os n'est plus dans l'imprimante.

Les données ont bien été retirées.